



机场物流



机场物流 解决方案



WWW.LODIGE.ASIA

LODIGE
INDUSTRIES



一架飞机 正在翱翔...

...我们的系统每天为数以千计的飞机进行装卸处理，为的是帮助它们尽快回到属于它们的天空。

机场物流解决方案简介：



1 航空货运

航空货运系统和各类设备、以最符合成本效益的方式进行运输、存储、分解及组合航空货运单元 / 托运物品工作。

> 第 04 - 11 页



2 快递处理

高吞吐量和节约空间的机场快递包裹和货物处理系统。

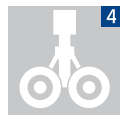
> 第 12 - 13 页



3 行李处理

智能化解决方案、对行李进行高效分拣、并将行李装入 ULD 中、处理过程安全可靠。

> 第 14 - 15 页



4 装配和维护

飞机零部件和工具自动存储。及为飞机作业用的工作平台和升降设备。

> 第 16 - 17 页



我们为您创造 空间与时间

机场物流的成功取决于快速的工作流程和可靠的处理过程。

罗地格设计的系统、能可靠地处理任何数量的机场货物和行李、并将系统周期提升至一个新水平。我们将成熟的技术、先进的处理过程和智能化的工作流程相结合、确保解决方案成功。我们的系统不仅保证使装卸更迅速、而且有效地利用空间、以达至最高的可用率。

罗地格在业界的经验超过 60 年、专家们不断积累专业知识、确保全球客户每年 365 天、每天 24 小时的装卸工作、都达到最佳状态、工作流程安全可靠。



5 航膳物流



航膳存储、冷藏、运输等系统、充分节省了空间、时间和成本。

> 第 18 - 19 页

7 全球业绩



罗地格专业技术支持下的项目实例。

> 第 22 - 23 页

6 售后服务及现代化升级



为客户量身定制售后服务和维护方案。提供定期维护、售后服务和现代化升级等服务、使客户的设备极久耐用、保持最佳性能。

> 第 20 - 21 页



AAT 亚洲空运中心的拖盘和集装箱装卸系统拥有4台升降式搬运车（45米高）。

纽约肯尼迪机场汉莎
货运、货物处理装置



陆上时间 多一秒也不需要

我们确保您的货运业务盈利。罗地格的系统解决方案、保证优化的周转性能、并带来即时的好处——为此您的飞机创造盈利。

除了机队投资以外、航空货运业所面临的最大投资是航空货站的建设。它必须在有限的空间配备最好的装卸设备、持续机队的成本效益。毕竟、飞机起飞时、尽可能装入最多的货物！

这需要来自市场领导者的力量：从1975年开始、罗地格为各种规模的航空货运处理系统、就一直在各地应用。

罗地格是公认的创新先驱、它在二十世纪九十年代为业界带来“LIFT AND RUN”的航空货站流程理念、大幅增加了大型航空货站的效益。我们为您鉴定适合您的吞吐量和作业要求的最佳解决方案。

半自动升降式转直运
车、ULD处理系统

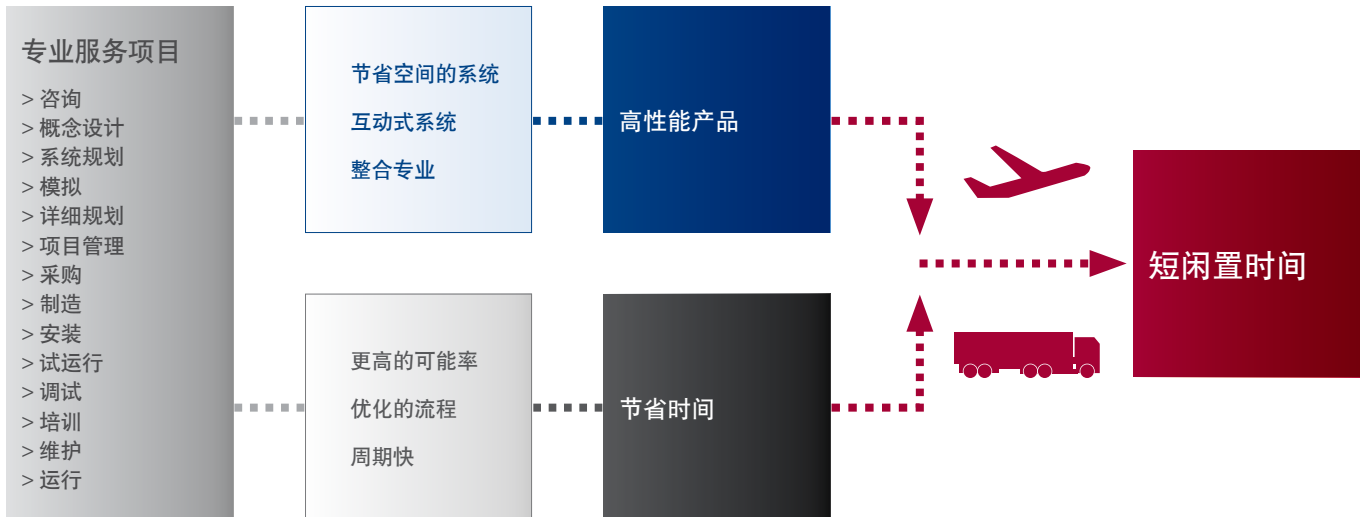




香港国际机场的亚洲空运中心 (AAT) 2号货站 (T2)



优化的工作流程使更快起飞：





罗地格 FlexLoader:
用于装卸 ULD 的全方位
位移动车



过程优化 灵活可变

我们提供全面的输送用配件。由罗地格提供的灵活设备和专门机械、使货运枢纽内的工作效率提高、处理过程安全可靠。由于组件为模块化设计、客户可量身定制个性化系统，根据不同的条件进行快速调整。



带动力拖盘的拖盘
搬运车



航空货站设备的解决方案

请打开浏览更多信息





货物 优化运行

按您的需求、将机械式与手动式的搬运和存储相结合。
产品均专门为航空货运而设计、并支持国际航空运输协会
(IATA) 标准货运单元。

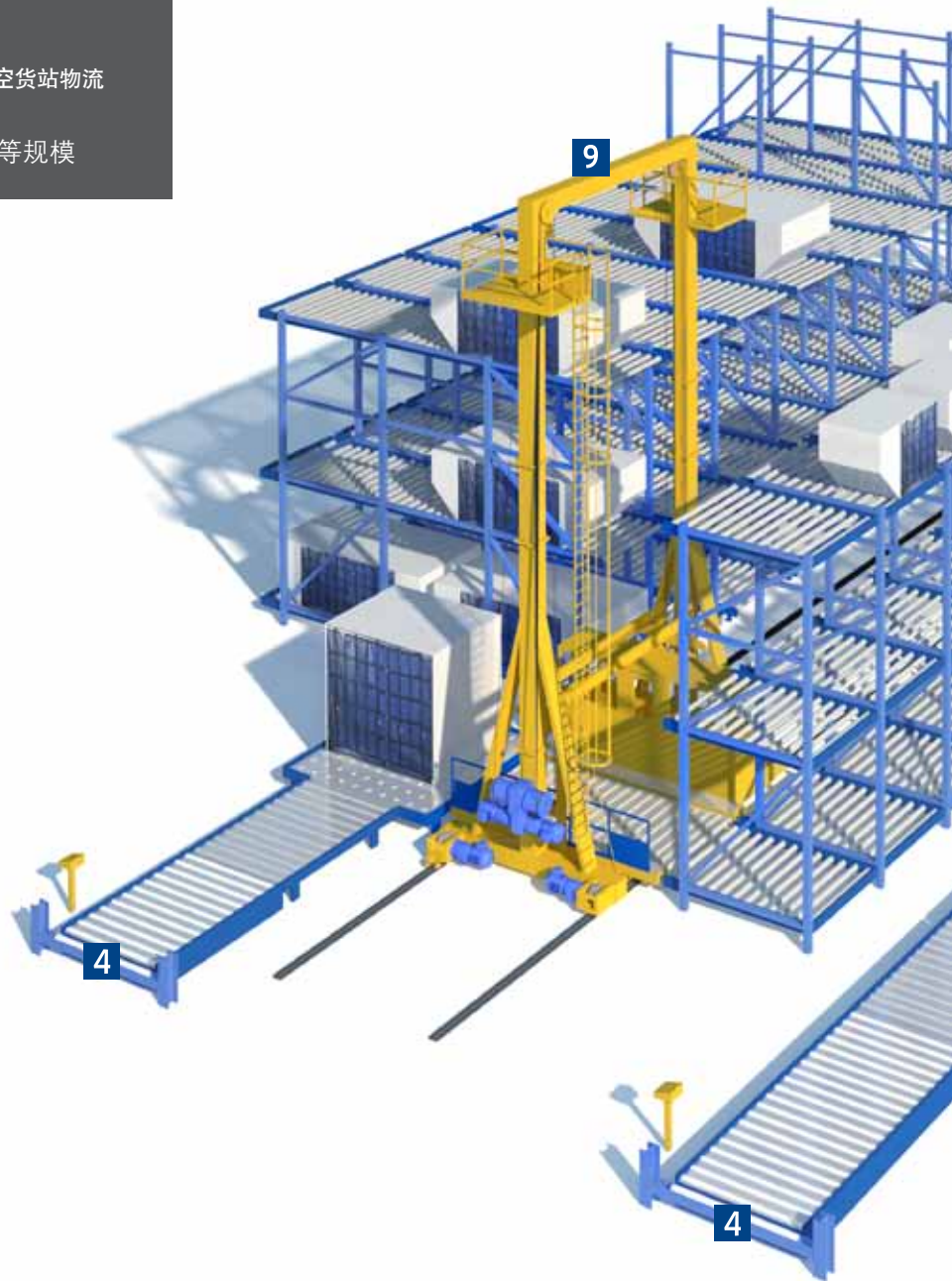
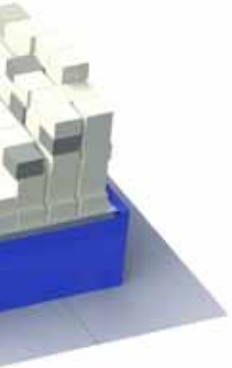
输送系统必须能承受极端情况的考验。几十年来、
罗地格货运站设备在世界各地的货运站证实了它出色的性能、
帮助全球客户快速、安全、高效地运送货物。

移动设备解决方案：



1 FlexLoader

FlexLoader 融合了升降式 ULD 装卸站和托盘运输车的功能。它是远程控制、由电瓶供电、使用起来非常方便。
它的自由转向驱动系统使其可以在任意方向上移动。FlexLoader 有内置升降功能、可以从不同高度拾起或放下 ULD 及拖盘。



集成设备解决方案：



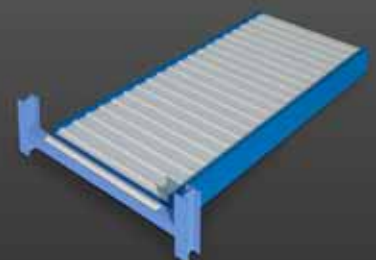
2 拖盘

即使在非机械化的航空货站、拖盘也可用于移动货物。安装有 16 x 4 个辘子、这些辘子确保了 ULD 的安全装卸。



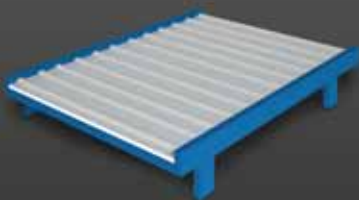
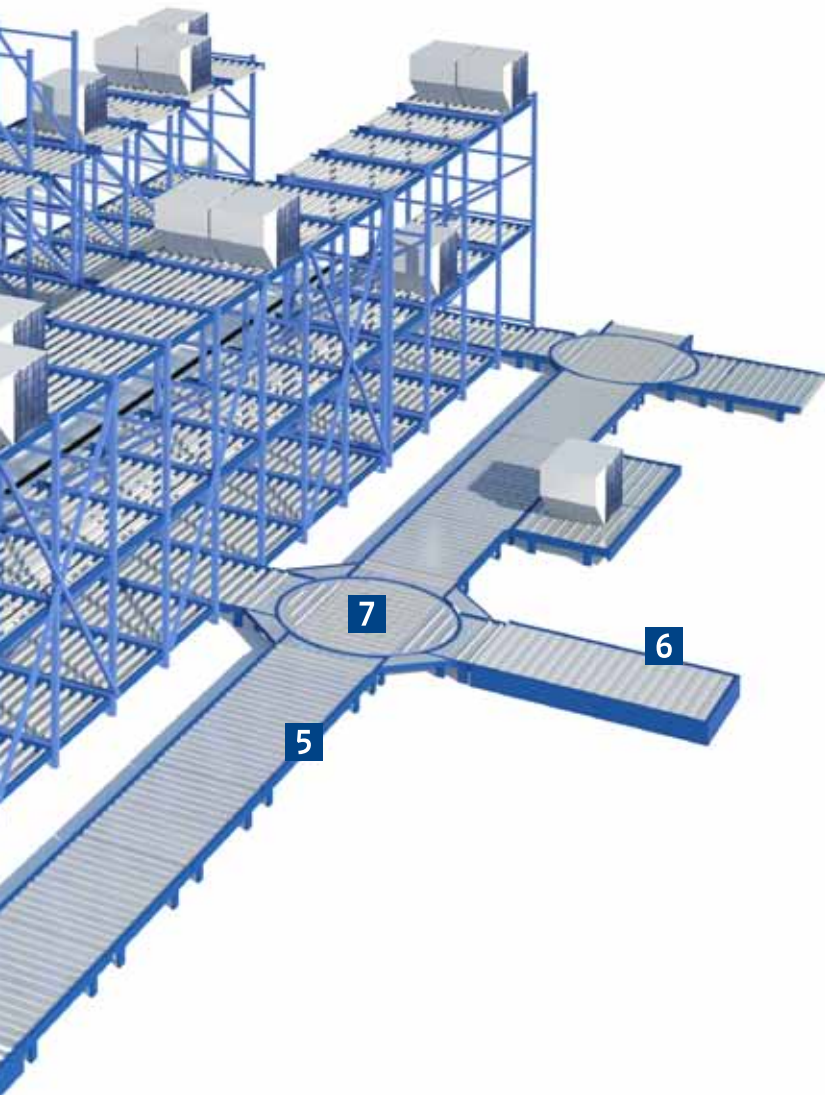
3 拖盘搬运车

拖盘搬运车是电动的、用于拖盘的地面运输。它由电瓶供电、带一个升降装置可升起拖盘。它有三个车叉、保证了 ULD 的运输安全。这样、拖盘便可在建筑物中很方便地进行快速移动。



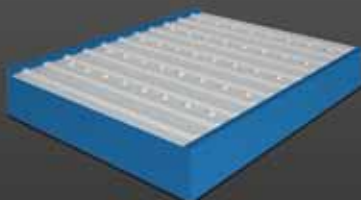
4 升降式 ULD 装卸站

升降式 ULD 装卸站用于装卸卡车上的航空货物。它配有液压升降装置、可水平对齐其输送机 and 卡车、然后使用动力辊道台将 ULD 或拖盘转移。



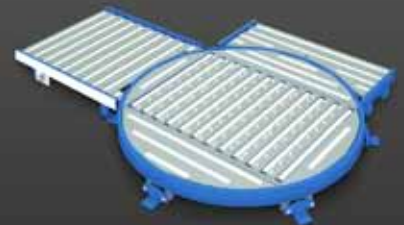
5 辊道台

辊道台用于在水平面单一方向运输 ULD，它与其他装置相结合便可构成完整的运输系统。



6 直角台

它由两组输送机相结合而成，可改变 ULD 的运行方向，使其 90 度转向移动。

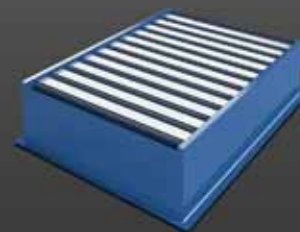
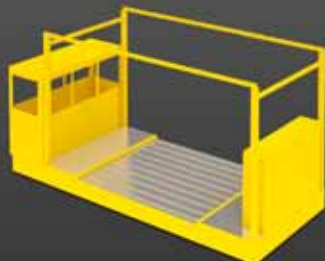
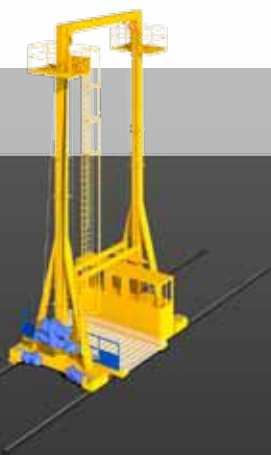
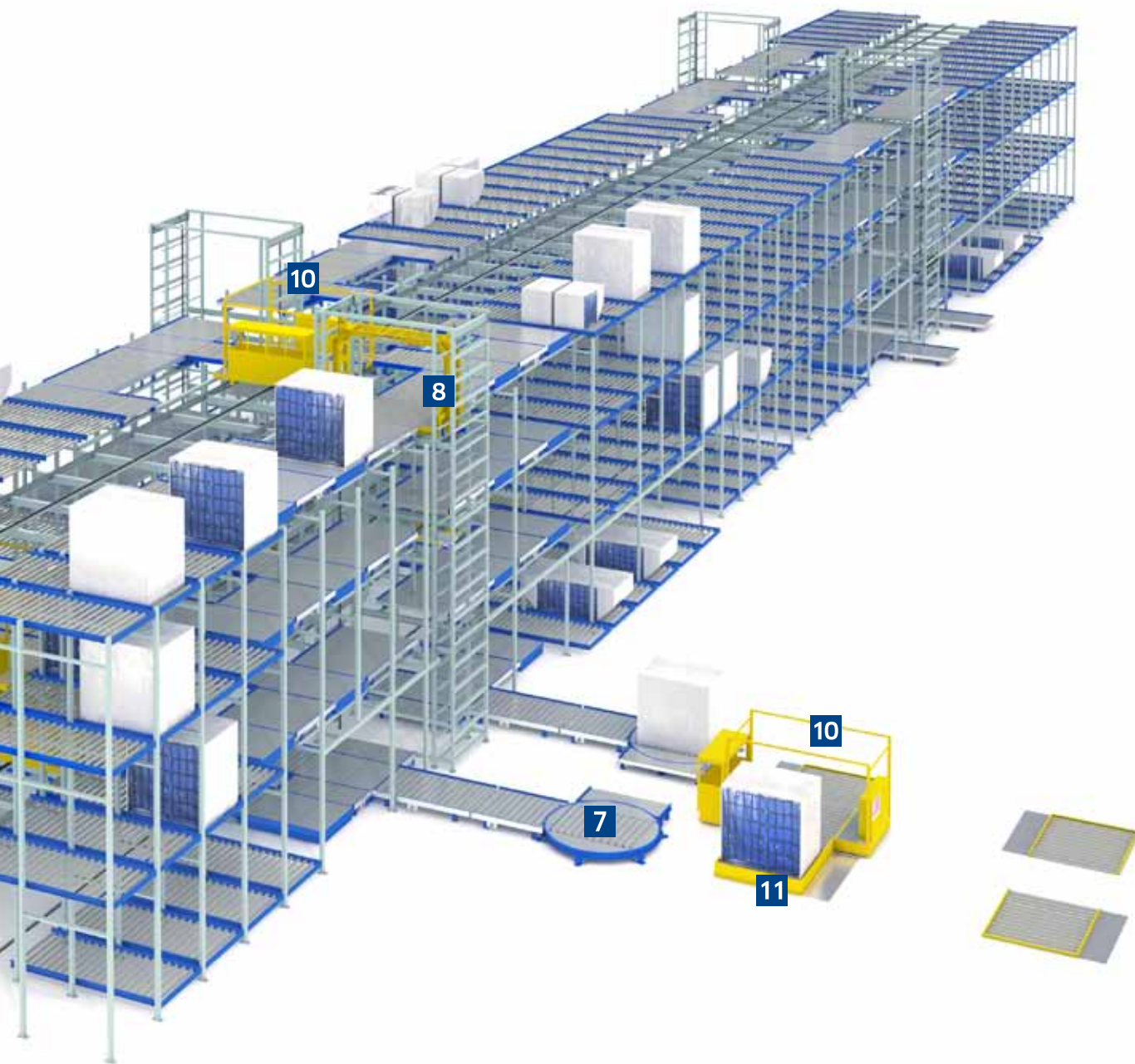


7 转盘

可根据需要将 ULD 对齐。

8 垂直输送机

垂直输送机将航空货站内不同楼层连接起来。



9 升降式转运车

这种存储和检索用车的作用是将 ULD 存储到集装箱架中。

它装备有一套提升装置，可将 ULD 同时在水平方向和垂直方向进行运输。它在导轨上运行，导轨为其提供所需电源。

它在导轨上运行，导轨为其提供所需电源。

10 转运车

搬运车用于在单一楼层水平运输货物。内置辊道输送机与外部辊道台相连后，可装卸货架上的货物。而当运输 ULD 时，由于可占据整个辊道台的表面，因此可同时运输两个集装箱。

11 升降式分解 / 组合工作站

罗地格的升降式分解 / 组合工作站使分解和组合工作符合人体工程学。装载和卸载时，升降式分解 / 组合工作站将 ULD 降低至符合人体工程学的最佳高度。为满足客户的特殊需求，罗地格可生产不同配置的升降式分解 / 组合工作站。



航空货站内部



使用罗地格升降式
ULD 装卸站方便卡
车的装载和卸载



辊道台和直角台相
结合





旋转式分拣机——很划算的一项投资

每小时件数

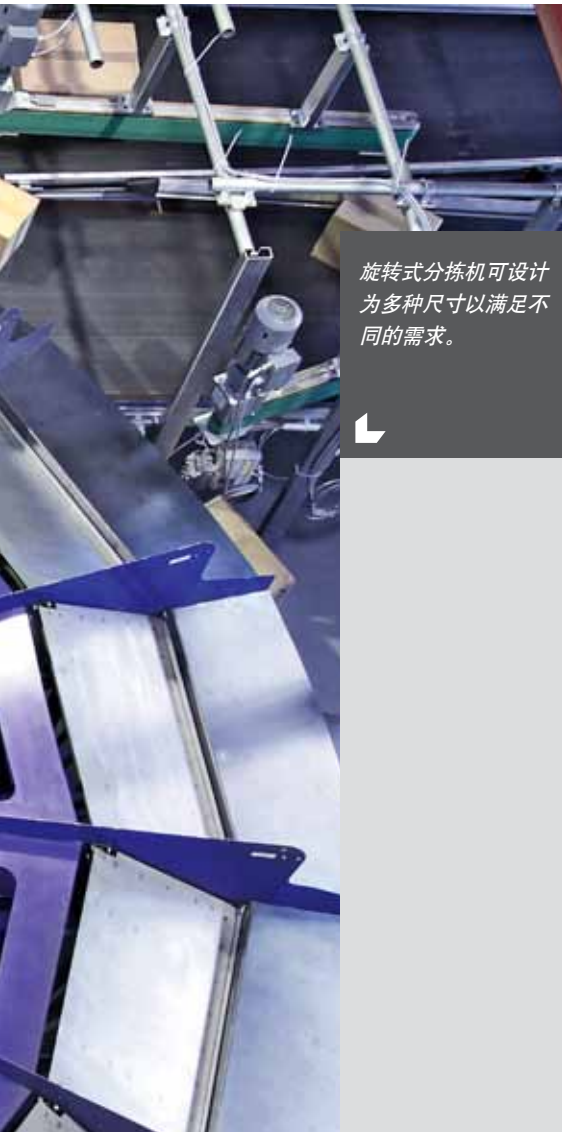
2,000 件	同尺寸的普通输送机系统	
6,000 件	罗地格旋转式分拣机	

同样效能设备的投资成本

100 %	同尺寸的普通输送机系统	
约 30 %	罗地格旋转式分拣机	



节省空间的分拣和运输包裹解决方案



旋转式分拣机可设计为多种尺寸以满足不同的需求。

高效的 旋转式分拣设备

快递讲的是速度。因此，我们开发了快速分拣解决方案。我们的承诺是：罗地格的旋转式分拣机既节省空间、吞吐量又高、是先进的分拣设备。它是基于旋转能力进行设计，并有两大令人信服的优势：即比普通的快递处理设备速度快三倍、而价格却便宜三倍。

该系统可根据特殊需求设计成相应的尺寸。甚至可将它完美地集成在现有系统中、优化对包裹、信件、行李等物品的分拣工作。

高效的设计

由于罗地格有对快递货运站中物料流程细节的深入理解，才能设计出这一款既节省空间又高效的分拣设备。

本地供应链

我们拥有自己的生产工厂、加上扩大的供应链作为补充，因此我们能快速组建和调试快件处理系统。航空货站在订购之后的3个月内即可运行！



易于 ULD 的移动





7,000 公斤

或更多是行李搬运工每天的处理量。是时候考虑分担他的工作、以减低成本。



令工作更简单 使成本最小化

允许我们将行李转移到飞机上的时间并不多。快速处理与过程高度可靠、是高效分拣的两大因素。但行李处理工人不应因此遭受不必要的工作压力。真正的目标应该是减少因病休假，避免人员波动和提前退休。

罗地格提供的解决方案在速度、成本效益、安全性等方面遥遥领先。我们的工作方式完全消除了举起或放下行李这样的动作、使您用最少的 时间、来完成工作、并且无任何问题。



ULD 存储





迅速连续装载

更好的工作条件

减少损伤同时节省
时间

PUTTER®

PUTTER® 为行李处理系统和 ULD 运输设备之间提供了符合人体工程学的连接。行李通过传送带从运输机系统转移到将要装载的集装箱内。

半自动化处理过程
非常可靠



可移动平台

叉体高度较低使装
载量最大化

持续供给行李

坚固的系统技术



带有重型平台的飞机库



用于飞机维护的重型平台



罗地格开发了智能存储系统、它完全满足所有的客户需求。飞机零件和工具的取用方便快捷。所有零件都可自动存储、运输。

结合动力和搬运、为飞机维护工作带来方案。

升降平台/可下降的地面设备

重型平台将飞机升起来进行维护、或将飞机降低、以便在底盘上进行工作。

升降工作站

工作站用于在不同高度进行喷涂工作。

零件存储设备

一个节省空间的自动化解决方案、它用于存储和分发不同尺寸的飞机零件和工具。





我们所关心的 飞机

罗地格提供高效的生产和维护系统 / 组件、配合不同机体尺寸。

为升降机体所用的专用设备、可以用于在底盘作业，并能到达相关装配区的任何位置。我们也开发了在飞机内部工作时使用的升降设备。

工作平台使维修人员能在任意高度进行喷涂工作，甚至用于巨型飞机、比如空客 A380。



用于喷涂飞机的工作平台

升降平台用于检查起落装置





启航前 低温冷藏保存

装载航膳的周期是 15 分钟。食物和饮料应按客舱级别首先进行快速有效地分类；航膳始终低温冷藏保存，并且经济成本应合理。

罗地格开发了一个紧凑的存储和运输系统，从各个方面为航空厨房减轻负担。手推车、运输容器和框架等存储在专门设计的升降塔内，并在升降塔内进行初步分类，同时将食物进行低温冷藏。这样仅需把升降塔降到冷藏温度，而不用给整个建筑物降温。这一系统不仅节省空间，而且工作效率高，可完成高吞吐量的航膳供应工作，是极佳的航膳配送系统。



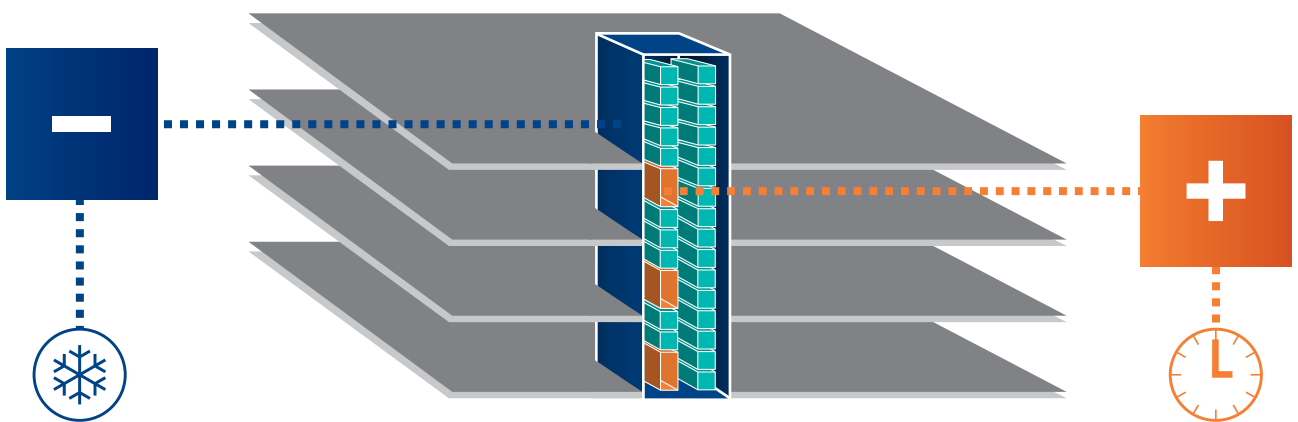


典型温度控制的手推车塔内的其中一阵列。



SPACE TOWER 是生产流程中的一个组成部分。

SPACE TOWER — 极佳的冷藏和运输系统



减小制冷空间
由于只对存储塔进行冷却，因此降低了单位成本。

节省更多时间、赢得更多利润
对手推车、运输容器和框架等进行初步分类，可以节约时间、使吞吐量和工作效率都得以提升。



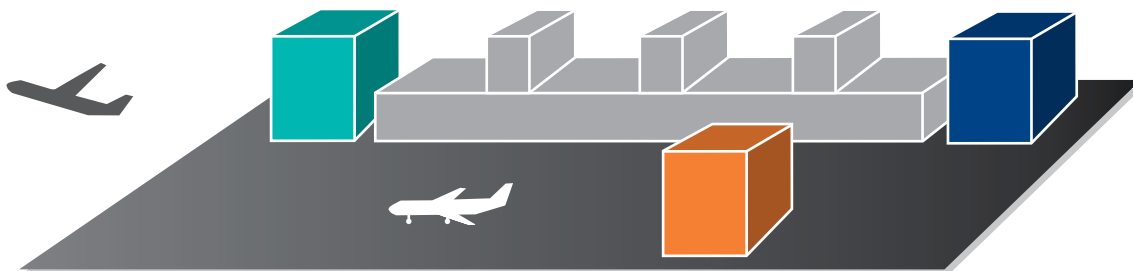
机场物流
售后服务及现代化升级



我们总在您身边无论
您在世界任何地方



哪里有需要、哪里就有我们



操作

主机界面管理

工作规划

操作工指导

维护

系统检查

预防性维护

改善 SLA (服务级别协议)

远程拨号支持

改造/现代化升级

升级

扩展

重新安置



罗地格售后服务技师
遍布世界各地。



随时 为您服务

由罗地格设计的系统因经久耐用而富有声望。我们全面的预防性维护概念、除了工程质量和冗余设计外、还确保了安全。我们的售后服务中心遍及全球、与客户的物流中心距离接近、确保问题发生时能立即支援。

罗地格根据维护合同为客户提供售后服务、范围从单一设备的维护、现代化升级、维修、以至到整个航空货运系统的监测、现代化升级等、涵盖面很广。

世界各地的罗地格维护机构、其地理位置通常位于国际货运枢纽附近。我们的售后服务合同为客户提供全方位保障、在尽可能低的成本下、提供最高的系统可用性。

我们的当地团队、由国际专家支援、为您解决各类棘手问题、满足各种特殊需求。



售后服务概述

维护

为客户量身定制的维护方案保证了单一设备和整个系统的安全性、同时使其价值得以长久保持。多级别维护合同使您能够根据自己的特殊需求、对设备进行维护。

维修和备件

我们遍布在各个地区。一旦发生问题或需要维修时、能立即支援。

改造和现代化升级

罗地格为您提供不同选项、使您的资产能迎合改变中的工作条件、应用当前技术。



机场物流
全球业绩



SCSC 货运码头
胡志明市、越南

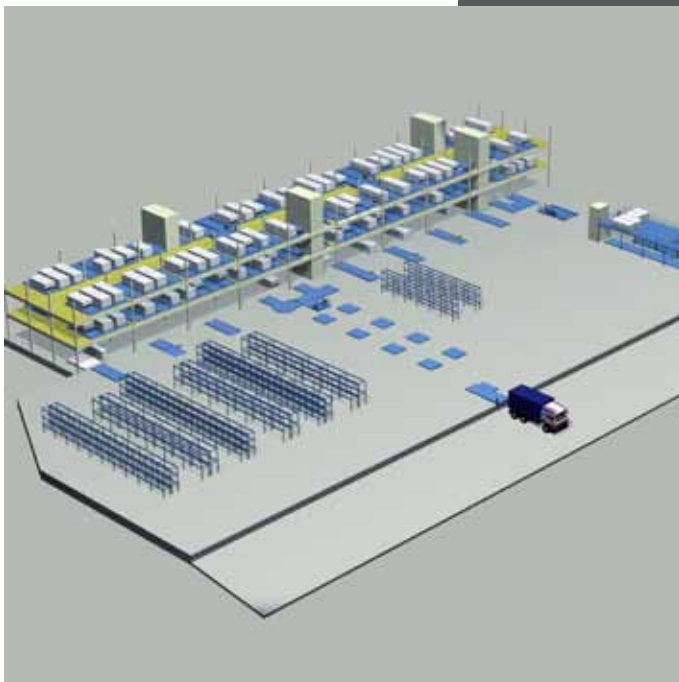


英国航空公司
英国伦敦希思罗世界
货物中心

精益求精 罗地格值得信赖

无论在世界哪一地方、无论是哪种规模的公司、罗地格机场物流系统都深受大家信赖。无论何时何地、我们的解决方案总是那么安全可靠。

航空货运站
(陆侧和 ULD 存储)



业绩示例

- AAT 亚洲空运中心 T2、香港
- 国航 T3、中国北京
- 澳大利亚邮政、悉尼、墨尔本、澳大利亚
- BAA 伦敦 T5、英国伦敦希思罗
- 英国航空公司、英国伦敦希思罗世界空运中心、UK
- Cargo City Süd、德国法兰克福 Fraport Cargo Services
Cargo City Süd、德国法兰克福 Schenker
- 国泰航空饮食服务 (H.K.) 有限公司、香港
- 莎货运、美国纽约
- 马来西亚 MASKargo、马来西亚 Kuala Lumpur
- 全日空货运码头、东京、日本
- NDIA 新多哈国际机场、卡塔尔多哈
- SCSC、越南胡志明市、越南
- SATS T5 新加坡、新加坡



罗地格工业集团，身影遍及全球

罗地格工业建立于 1948 年，总部位于德国的瓦尔堡 (Warburg)。如今它是一家国际集团，在欧洲、亚洲、中东和美国都设立了分支机构。作为一家中型规模、及由所有者管理的企业，罗地格工业在世界各地拥有员工 1,000 多名，其中德国的员工人数占总人数的一半左右。

罗地格工业为许多行业提供解决方案，同时致力于提供复杂的物流系统和不同工程任务。



机场物流

高性能的航空货运的物流解决方案。



售后服务解决方案

为单一设备和整个系统提供合格且快速的售后服务。



汽车停泊解决方案

罗地格工业集团设计的解决方案既节约空间，又使汽车停泊安全稳妥。



电梯解决方案

高性能电梯解决方案，技术先进、品质优良。



无障碍设备解决方案

科技为民——罗地格为人们的日常生活提供无障碍解决方案。



装载技术

为货车和卡车的装载及卸载提供高质量的解决方案。



专用设备

完善的工程机械：为个性化需求提供专用设备。



工业物流

提供最先进的货物及商品自动处理系统。



物流软件

为物料流程和处理过程自动化提供软件解决方案。



罗地格亚洲有限公司
香港赤鱗角骏运路 2 号
机场空运中心
商业大楼
1201-02 室, 香港
电话: +852 2237 0090, 传真: +852 2237 0199
电子邮箱: asia@lodige.com

LÖDIGE MALAYSIA SDN. BHD.
GFM 06 GM Flr Core 1 Zone A,
Advanced Cargo Centre, KLIA Free Commercial Zone
64000, Sepang Selangor Darul Ehsan, Malaysia
电话: +603 8787 4180, 传真: +603 8787 4688
电子邮箱: malaysia@lodige.com

罗地格亚洲有限公司 (悉尼)
Suite 301, Level 3, 171 Clarence Street
Sydney NSW 2000, Australia
电话: +61 439 912 220
电子邮箱: australia@lodige.com

罗地格 (北京) 商贸有限公司
中国北京
顺义区天竺镇天柱东路 2 号
润通国际大厦南楼
SF-203 单元
电话: +86 010 8445 6080
电子邮箱: asia@lodige.com

LÖDIGE SINGAPORE PTE. LTD.
Blk 750 C, Chai Chee Road
#04-01 Viva Business Park
469003 Singapore
电话: +65 6243 3668, 传真: +65 6243 3015
电子邮箱: singapore@lodige.com